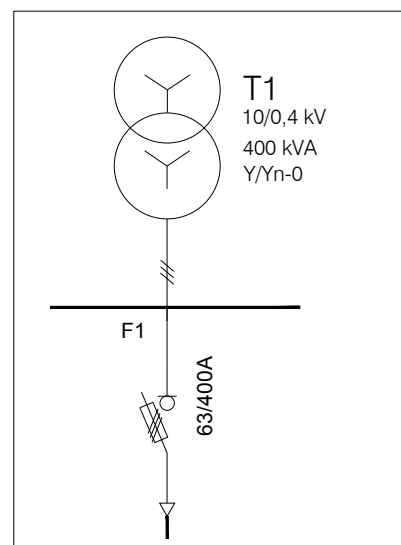
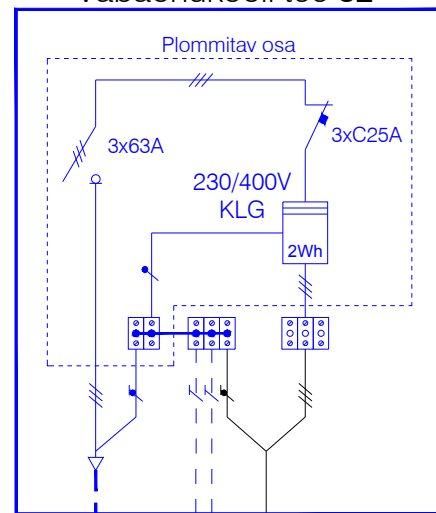


AJ 1477:(Maardu)
Vabaõhukooli tee

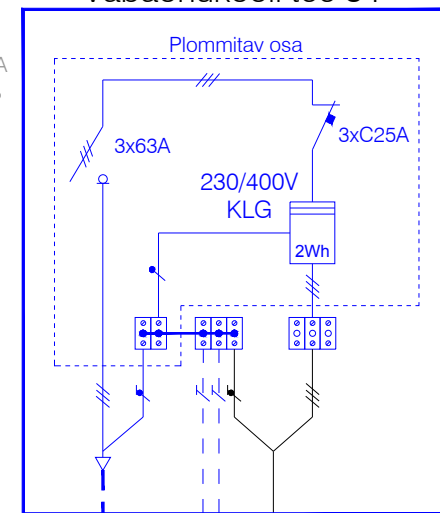


Proj. 1-kohaline liitumiskilp
158364LK
Vabaõhukooli tee 82

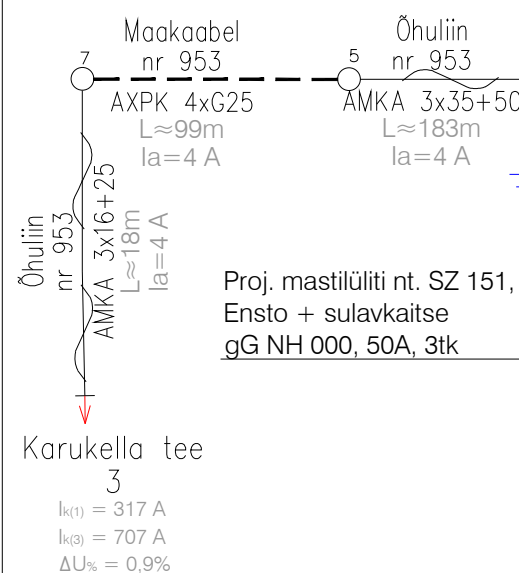


$I_{k(1)} = 1397 \text{ A}$
 $I_{k(3)} = 3743 \text{ A}$
 $\Delta U\% = 0,9\%$

Proj. 1-kohaline liitumiskilp
159253LK
Vabaõhukooli tee 84



$I_{k(1)} = 698 \text{ A}$
 $I_{k(3)} = 1709 \text{ A}$
 $\Delta U\% = 1,7\%$



Maakaabel
nr 953
AXPK 4xG25
L≈99m
Ia=4 A

Proj. mastilüli nt. SZ 151,
Ensto + sulavkaitse
gG NH 000, 50A, 3tk

Proj. potentsiaalitasandusrõngas
paljas Cu 16, L=12m*

Proj. maanduselektroodid:
2 maandusvarrast d=20,
L=1500, 219/20 BP FT, OBO*

Projekteeritud maakaabel
nr 117401
AXPK 4G25
L≈100 m
Ia=25 A

Proj. potentsiaalitasandusrõngas
paljas Cu 16, L=12m*


Proj. maanduselektroodid:
2 maandusvarrast d=20,
L=1500, 219/20 BP FT, OBO*


TINGMÄRGID:

- - Projekteeritud
— - Olemasolev

MÄRKUSED:

- ΔU - suurim pingekadu maksimaaltarbimisel alates toitepunktist. Ik - lühisvool liini kaugeimas punktis. Arvutuste lähteandmed on võetud Elektrilevi OÜ infosüsteemist, seisuga 18.06.2018.
- Liitumiskilpide paigaldus teostada vastavalt Elektrilevi OÜ nõuetele P343 "0,4-20kV võrgustandard - 0,4kV liitumispunkt" (min 0,3m maapinnast). Kilpide paigalduskõrgus (maapinna tase): 158364LK 22,18; 159253LK 22,10
- Elektrivõrgu täisskeem on esitatud piirkonnaskeemil (vt. joonis EV-3).
- Liitumiskilpide maandused peavad vastama lubatud maksimaalsele puutepingele $U_{TP}=50 \text{ V}$. Peale maanduse ehitust tuleb teostada kontrollmõõtmised ning juhul, kui puutepinge ületab lubatud väärtust, lisada vajalik arv elektroode.
- Projekteeritud potentsiaalitasandusrõngad peavad olema paigaldatud vastavalt standardile P343 "0,4 - 20 kV võrgustandard - 0,4 kV liitumispunkt".
- * - kogused täpsustada ehitustööde käigus.

Töö nimetus: Vabaõhukooli tee 82 ja 84 elektrivarustus				Objekti aadress: Vabaõhukooli tee 82, 84 ja T3, Pirita LO, Tallinn			
Tellija Elektrilevi OÜ				Joonise nimetus: ELEKTRIVARUSTUSE SKEEM			
Kontrollis	J. Vargo	18.06.18		 OÜ PLUVO Laki 6a, 10621 Tallinn, Eesti Tel. : (+372) 660 7008 Faks : (+372) 660 7008 e-mail : info@pluvo.ee www.pluvo.ee			
Koostas	K. Logvinjuk	18.06.18					
Töö nr:	PL16-40-331	Staadium:	TP	Version:	-	Joon. nr:	EV-2
				Möötkava:	-	Faili nimi:	PL1640331_TP_EL-7-01_EV-2+EV-3-skeemid.dwg
						Leht:	10/12

Töö nimetus: Vabaõhukooli tee 82 ja 84 elektrivarustus				Objekti aadress: Vabaõhukooli tee 82, 84 ja T3, Piritä LO, Tallinn			
Tellija Elektrilevi OÜ			Joonise nimetus: ALAJAAMA NR 1477 PIIRKONNASKEEMI PARANDUS			 OÜ PLUVO Laki 6a, 10621 Tallinn, Eesti Tel.: (+372) 660 7008 Faks: (+372) 660 7008 e-mail: info@pluvo.ee www.pluvo.ee	
Kontrollis	J. Vargo	28.06.18					
Koostas	K. Logvinjuk	25.06.18					
Töö nr: PL16-40-331		Stadium: TP	Version: -	Joon. nr: EV-3	Mõõtka: -	Faili nimi: PL1640331_TP_EL-7-01_EV-2+EV-3-skeemid.dwg	
						Leht: 11/12	